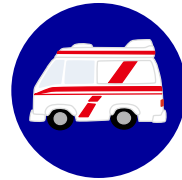


お知らせ

電子カルテシステム停止に伴う



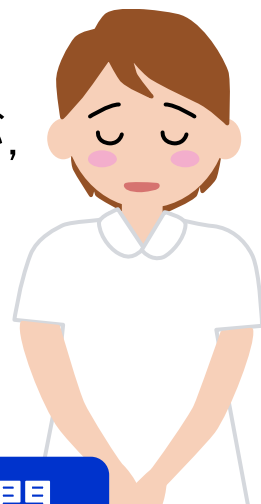
救急患者の受入対応について

当院では、下記の日程で電子カルテシステムの更新作業を行います。

更新作業中は、電子カルテシステムを停止し、紙カルテでの運用となります。

このため、円滑な救急患者の受入対応ができず、普段より受診までにお待ちいただく場合や診察終了までに時間を要する可能性があります。

皆様には、大変ご迷惑をお掛けしますが、何卒ご理解くださいますよう、お願い申し上げます。



電子カルテシステム停止期間

平成 29 年

12月**30**日(土) AM2:00 ~ **31**日(日) PM12:00